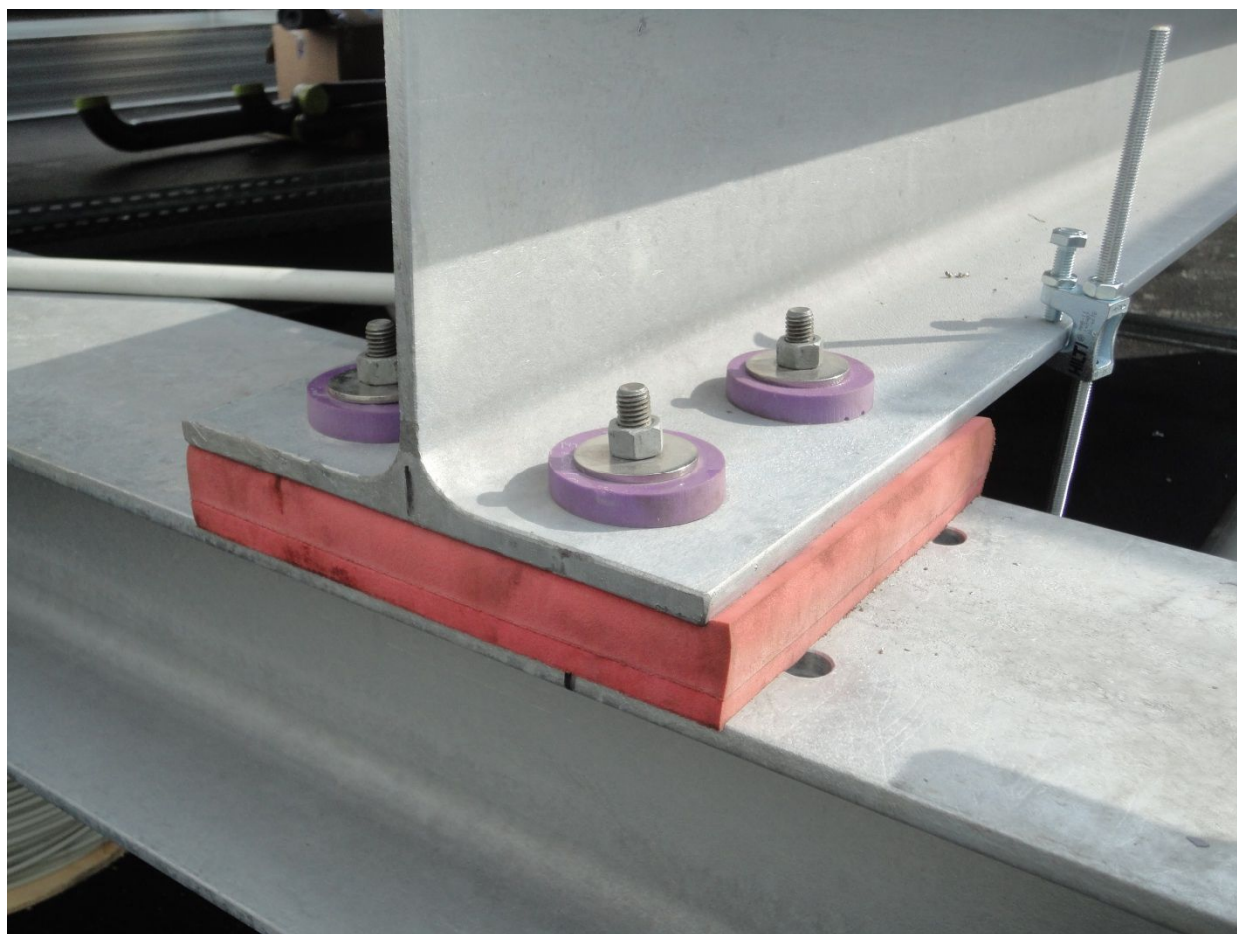


Sylomer[®]



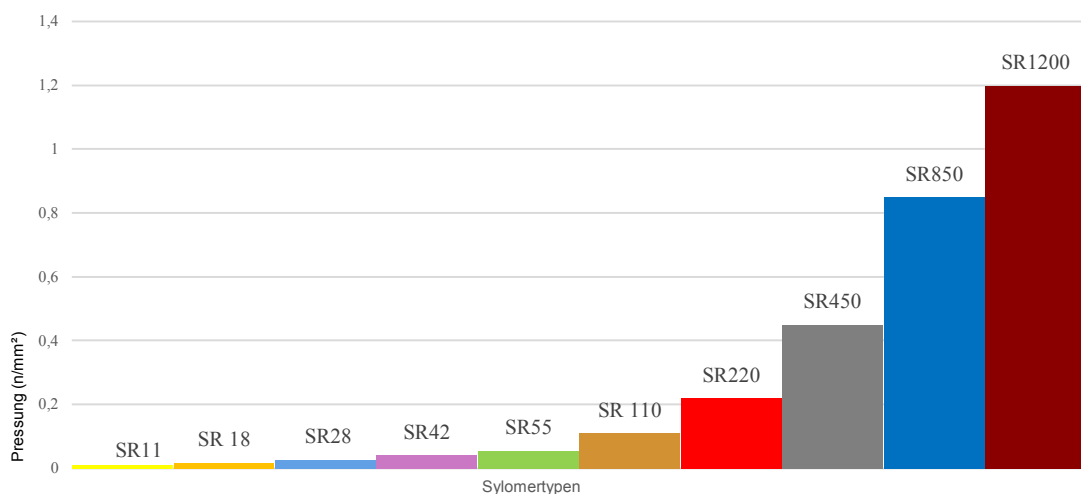
Schwingungsisolierung

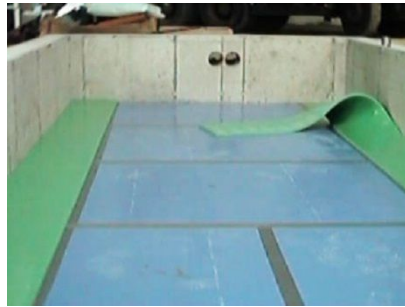
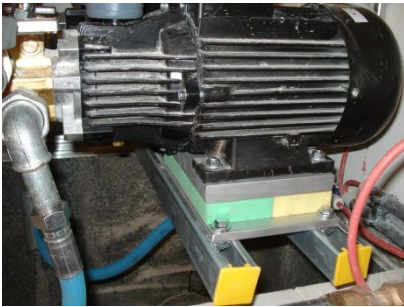
Der Werkstoff **Sylomer®** ist ein Werkstoff für Schwingungstechnik. Es handelt sich um einen formfesten, aber elastischen verformbaren Kunststoff(PUR-Elastomere). Er verformt sich bei Zug- und Druckbelastung, findet sich aber immer wieder in seine ursprüngliche Form zurück. Auf diese Weise isoliert **Sylomer®** Schwingungen und reduziert Erschütterungen mit ihren negativen Auswirkungen auf Mensch, Umwelt und Material.

Sylomer® weist einen großen Steifigkeitsbereich auf, wodurch es in vielen verschiedenen Bereichen zum Einsatz kommt: Eisenbahnoberbau, für die elastische Lagerung von Gebäuden und Maschinen und als Konstruktionsbauteile.

Eigenschaften von **Sylomer®**

- Zuverlässige, homogene und dauerhafte Elastizität
- Unempfindlich gegen kurzzeitige, auch extreme Überbelastung
- Direktes Befahren durch schwere Fahrzeuge ist unproblematisch
- Unkompliziert im Ausgleich von Bautoleranzen
- Schlanke Baukosten durch einfache und schnelle Installation
- Unterschiedliche Bauformen durch Variation der Dichte, Dicke und Fläche des Werkstoffes
- Weniger Verschleiß durch Langzeitstabilität
- Positiver Einfluss auf Erhaltungskosten





Sylomer[®]

